



Memetakan (Kodifikasi) Proses Bisnis

Arrianto Mukti Wibowo

Agenda

- Notasi diagram proses bisnis
- Metoda pemetaan (kodifikasi) proses bisnis yang sedang berjalan



Notasi Proses Bisnis

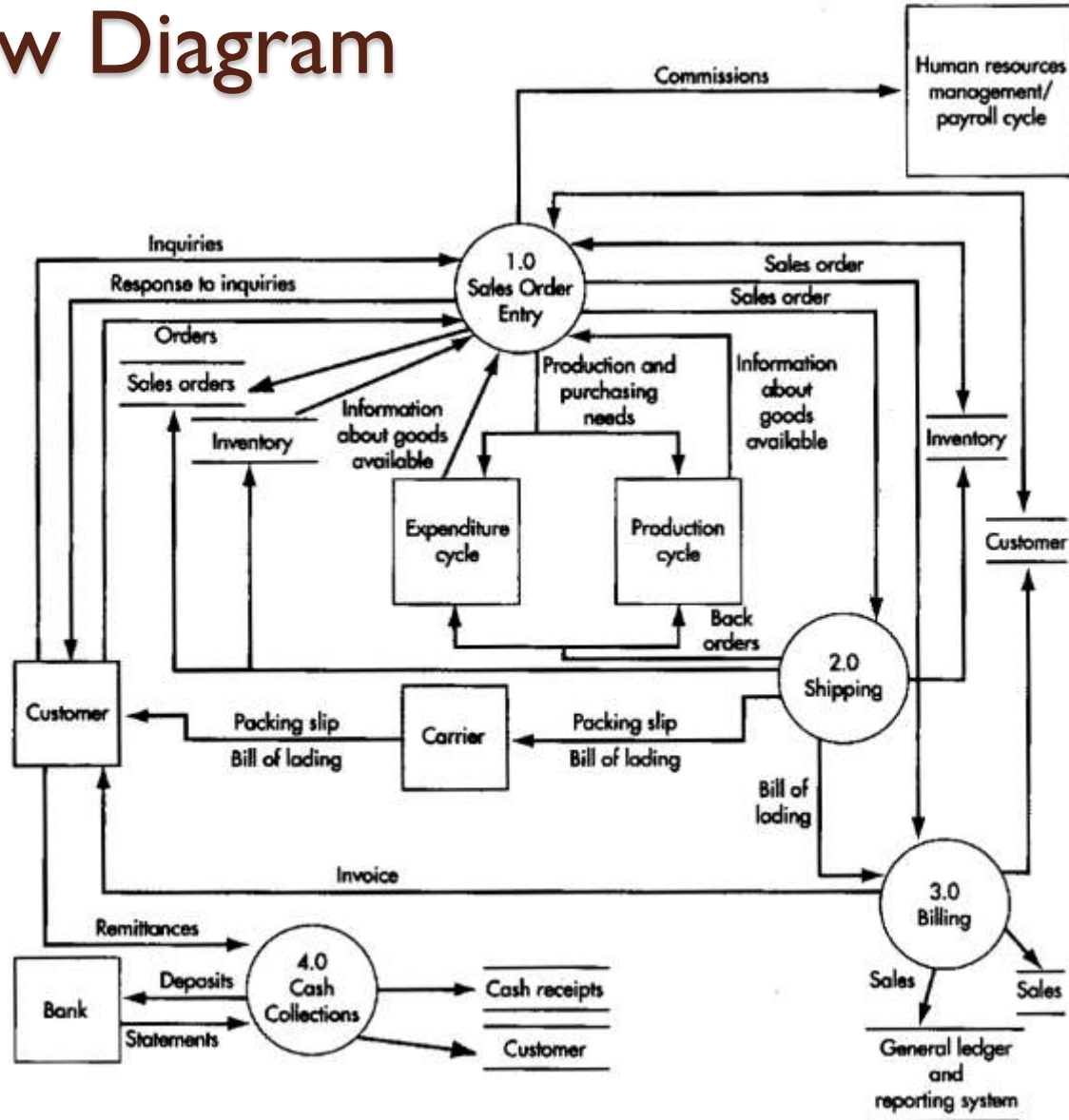
Macam-macam notasi

- Data Flow Diagram
- Cross Functional Flow Diagram

Data Flow Diagram

- Memetakan sistem: entitas yang terlibat, data yang dipertukarkan dan juga data apa yang keluar/masuk database
- Berguna dalam implementasi SI/TI

Data Flow Diagram



Cross Functional Flow

- Menjelaskan alur kerja dari proses bisnis, lintas unit fungsional
- Menggunakan 'swimlane', untuk setiap unit fungsional, sehingga lebih jelas
- Bisa horizontal atau vertical swimlane
- Swimlane = seperti jalur renang pada kolam renang Olympic!

XIII. Proses Bisnis Pendaftaran Semester Pendek

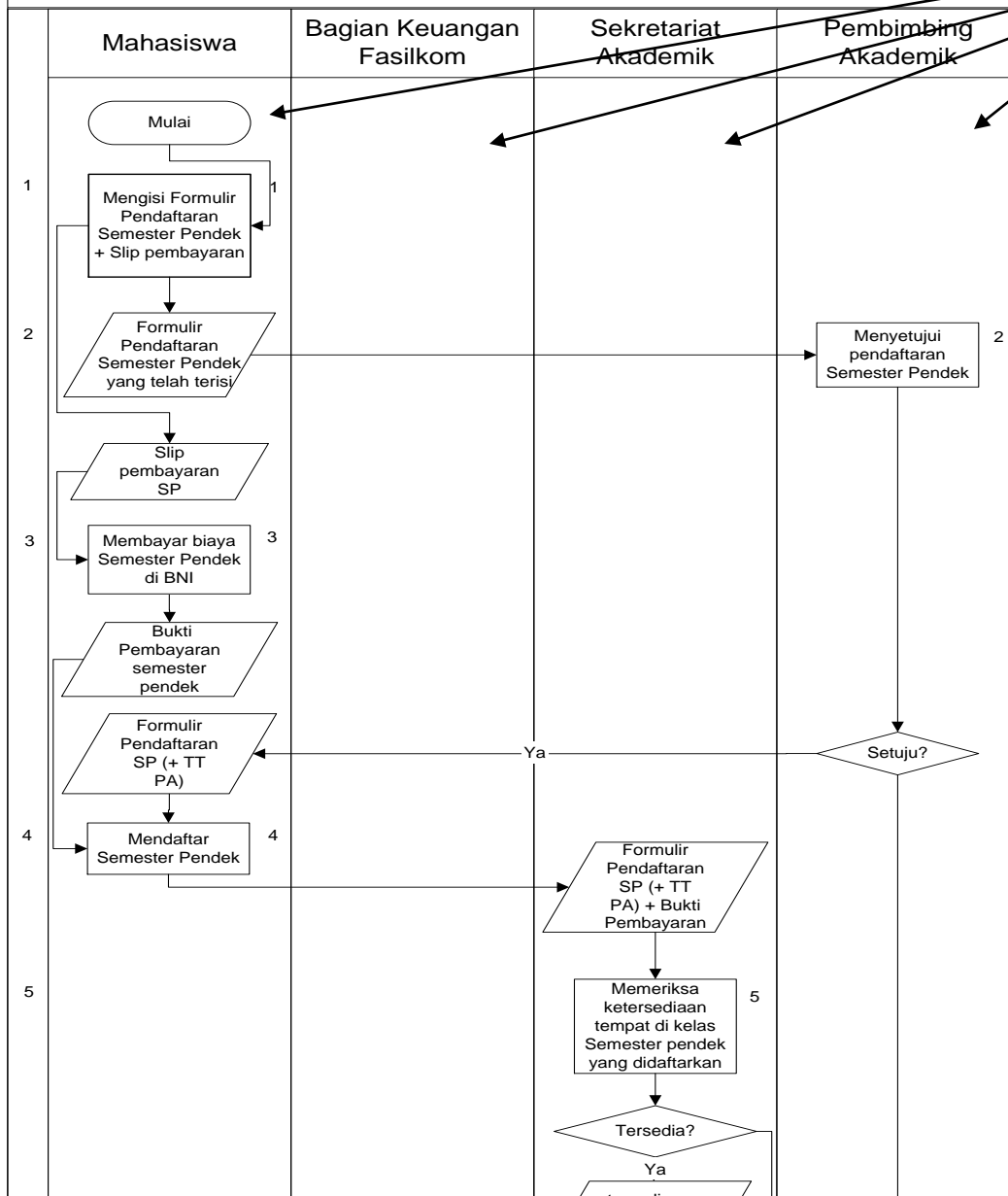
Indikator : Sistem pendidikan dan pengajaran yang baik
Proses bisnis yang terkait : --

A. Proses Bisnis Sebelum Direkayasa Ulang

Tujuan:	Penjelasan bagaimana mendaftar sebagai peserta semester pendek
Ukuran Keberhasilan:	<ul style="list-style-type: none">- Pembagian kursi semester pendek sesuai dengan prioritas- Mahasiswa peserta semester pendek membayar iuran semester pendek tepat waktu
Ruang Lingkup:	Prosedur pendaftaran kelas semester pendek yang dilakukan oleh Fasilkom
Pihak yang terlibat:	<ul style="list-style-type: none">- Mahasiswa- Bagian Keuangan Fasilkom- Sekretariat Akademik- Pembimbing Akademik
Acuan:	Wawancara : <ul style="list-style-type: none">- Ketua Program Studi S1- Kepala Sub-Bagian Pendidikan
Penanggung jawab utama:	<ul style="list-style-type: none">- Ketua Program Studi S1
Dokumen yang digunakan:	<ul style="list-style-type: none">- Formulir pendaftaran semester pendek- Slip pembayaran semester pendek- Bukti pembayaran BNI

Pendaftaran Semester Pendek

Swimlanes



Notasi yang umum dipergunakan

- Diambil dari:
 - Dudley, D.L., “Flowchart Symbols,” (The Dudley Page), [online] 2003,
http://home.chello.no/~dudley/flow_00.pdf

Yang dipakai...



Process

Any kind of processing function



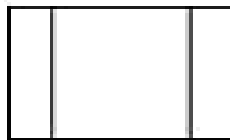
Decision

A decision or switching type function



Data

(self-explanatory)



Predefined process

A named process, such as a subroutine or module



Off-page reference

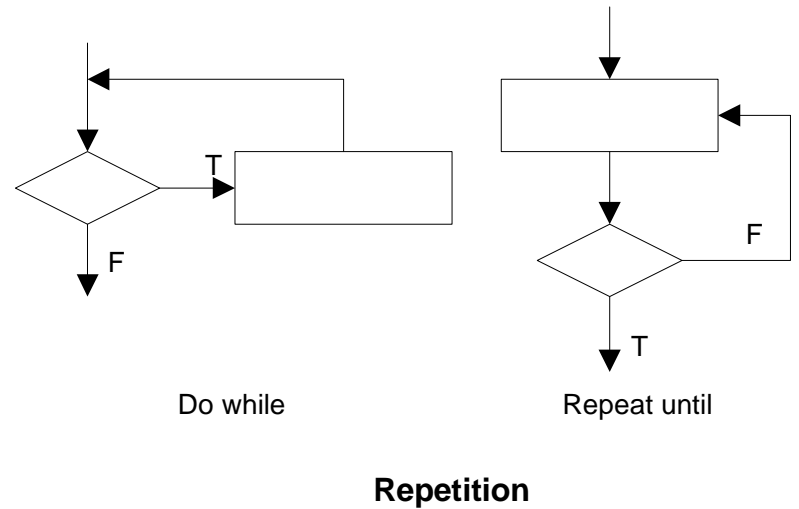
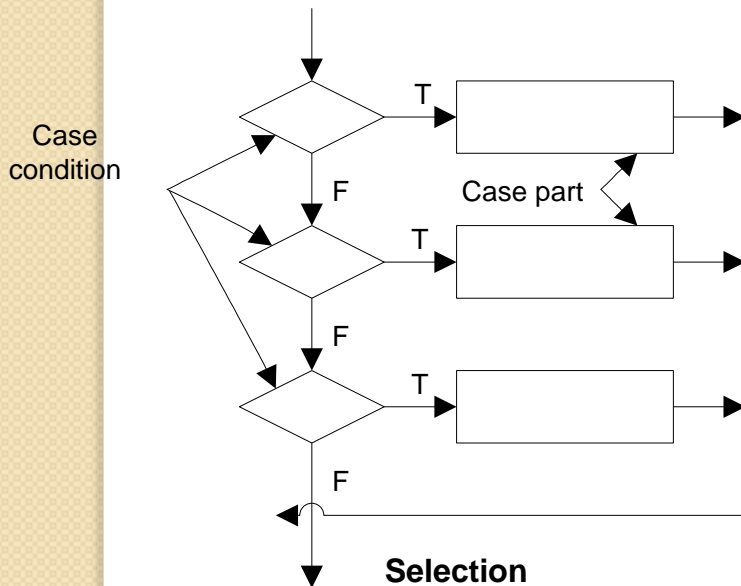
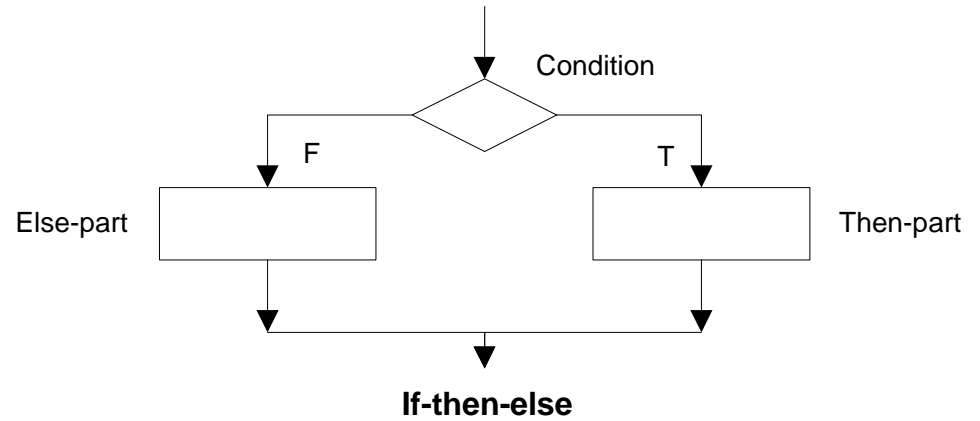
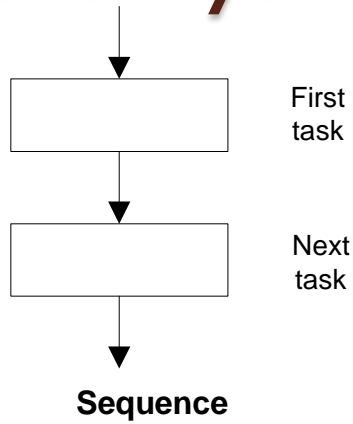
Cross-reference to another page of the flowchart



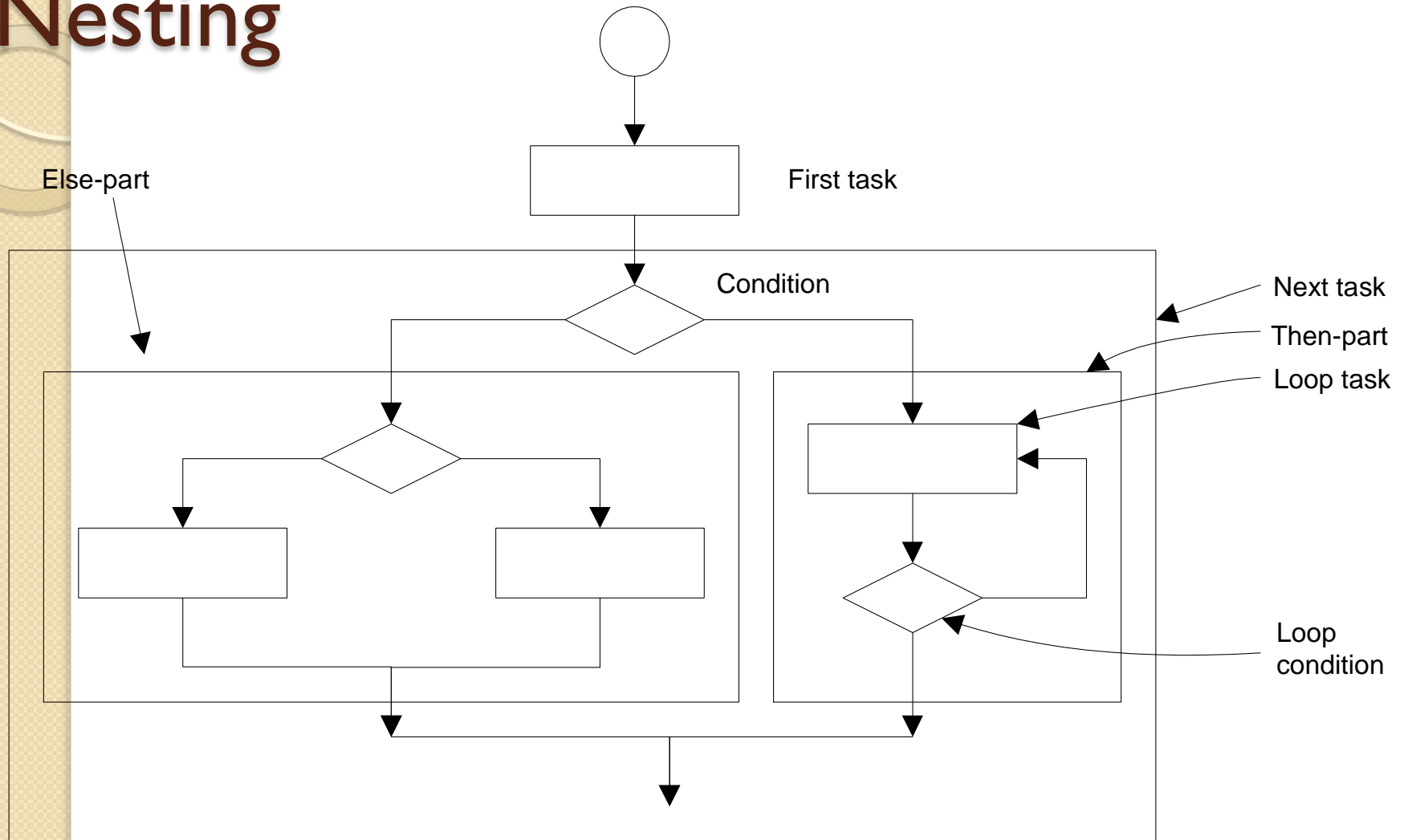
Connector lines

Used to describe the logic flow between symbols.

Pemakaiannya



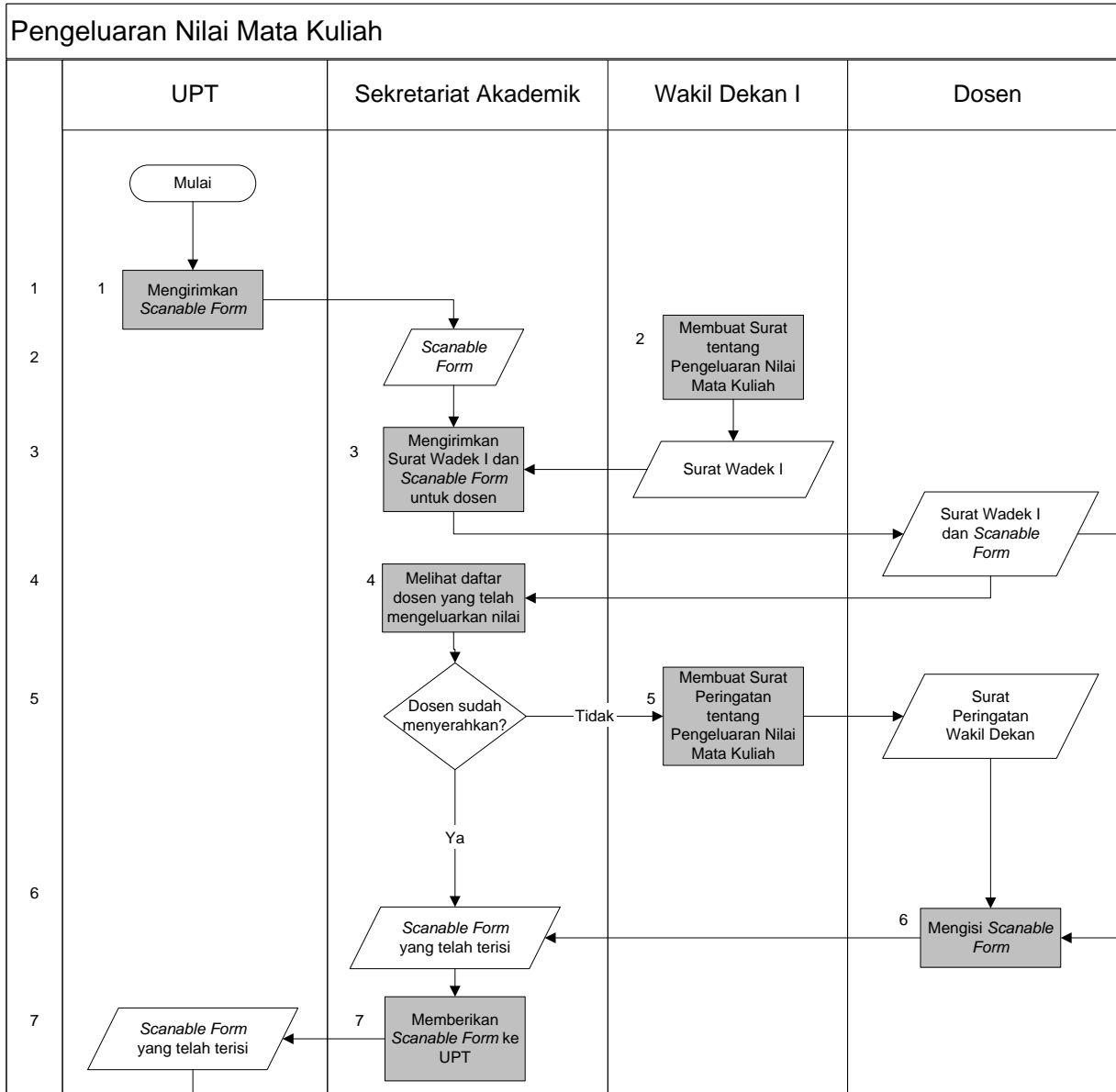
Nesting



Mengapa beberapa simbol tidak dipakai?

- Simbol yang menggambarkan secara detail operasi komputer dan non-komputer ditiadakan:
 - Data pada tape/card/storage
 - Manual process
 - Display
 - Document
- Karena diagram CFF memfokuskan diri pada “logic” dari proses bisnis, bukan “how to implement it”
- Penggunaan TI dalam CFF menggunakan arsiran abu-abu

CFF dan Sistem Informasi



Latihan

- Cobalah menggambar salah satu proses bisnis di perusahaan Anda, yang Anda kenal baik dengan diagram CFF!

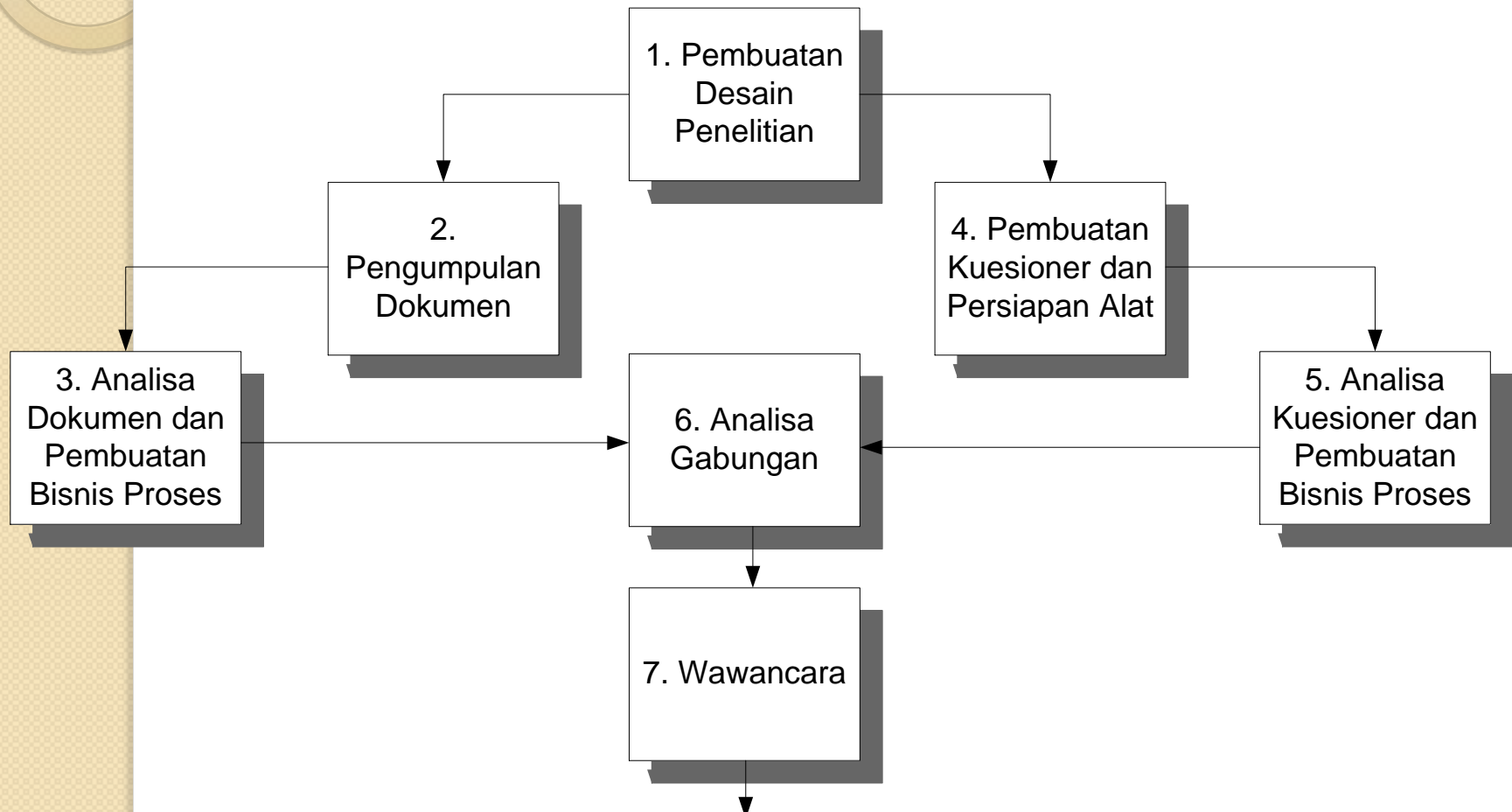


Metode Kodifikasi Proses Bisnis

Pentingnya Pemetaan

- Bagaimana bisa melakukan perbaikan, kalau yang sekarang seperti apa saja tidak tahu?
- ISO tidak mewajibkan reengineering, tapi *defined process*. Semboyannya: “Tuliskan yang Anda kerjakan, kerjakan yang anda tuliskan!”

Metodologi Kodifikasi Proses Bisnis



Isian Kuesioner

Isian Kuesioner	Deskripsi Isian Kuesioner
Deskripsi responden	
Nama	Nama anda
Pekerjaan / Jabatan	Pekerjaan / Jabatan (resmi / struktural) anda (kalau ada)
Bagian	Bagian di mana anda bekerja
Deskripsi tugas	
Tugas yang anda lakukan	Tugas (<i>job task</i>) yang menjadi tanggung jawab anda yang berkaitan dengan proses akademik.
Pertanggungjawaban tugas anda kepada	Anda bertanggung jawab kepada siapa atas tugas yang anda lakukan tersebut?
Data / Informasi yang dibutuhkan	
Jenis data / informasi	Data / informasi apa yang anda butuhkan untuk melakukan tugas anda tersebut?
Asal data / informasi	Dari mana anda mendapatkan data / informasi yang anda butuhkan tersebut?
Informasi / Hasil Tugas anda	
Bentuk informasi / hasil	Bentuk informasi / hasil tugas yang anda kerjakan?
Penerima informasi / hasil	Informasi / hasil tugas yang anda kerjakan, diberikan kepada siapa?

